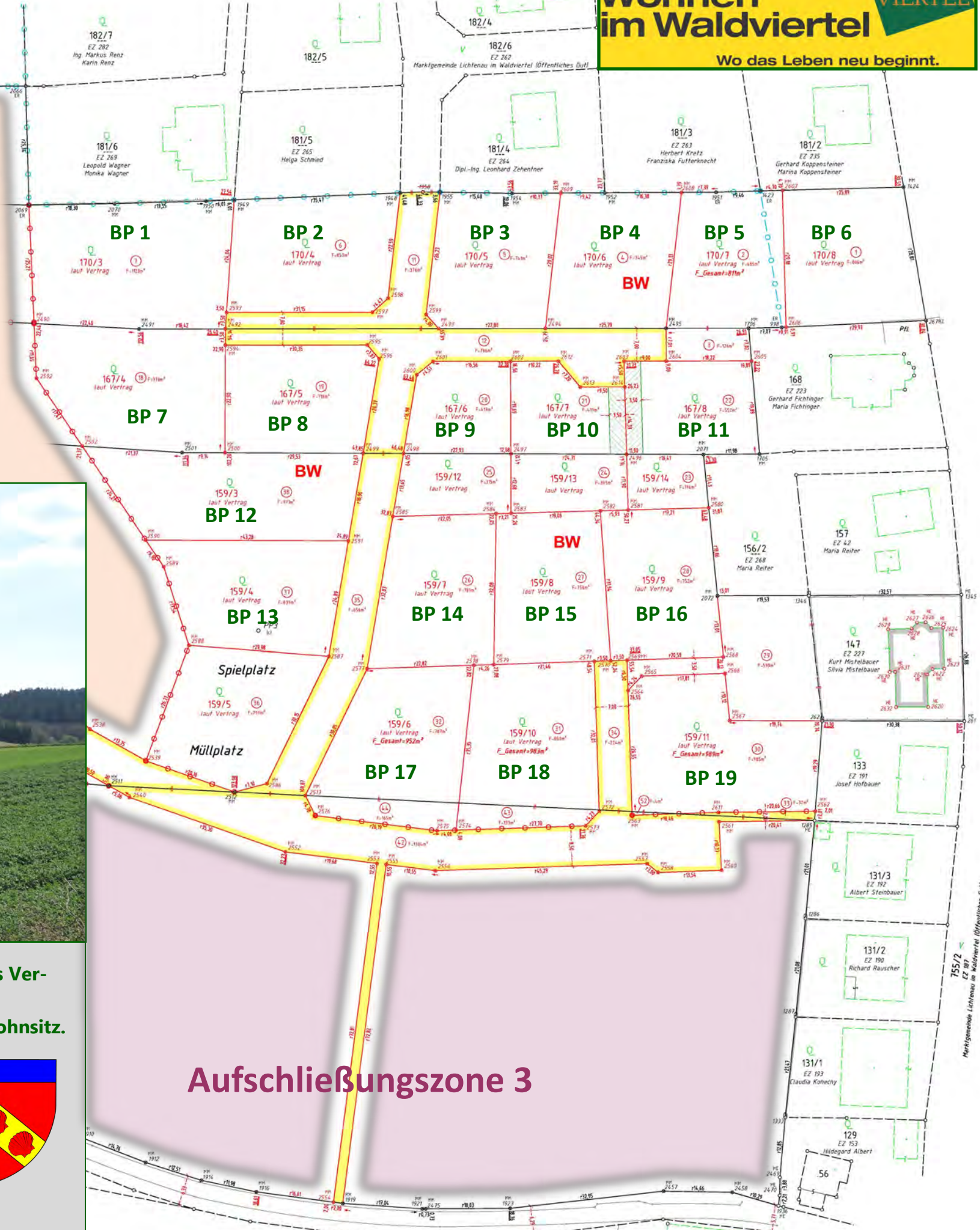
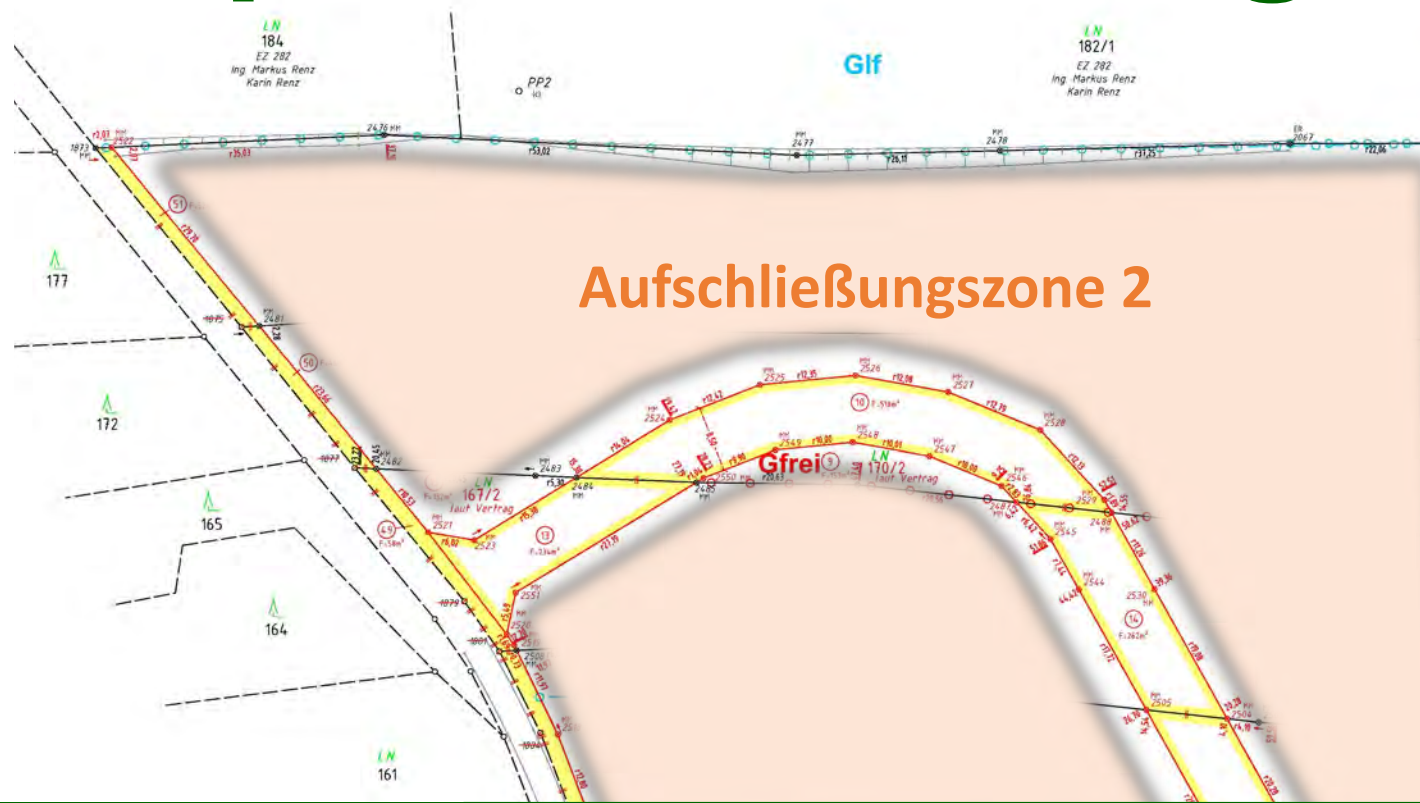


# Bauplätze Siedlung Lichtenau Süd

**Wohnen im Waldviertel**  
 Wo das Leben neu beginnt.



## Aufschließungszone 2



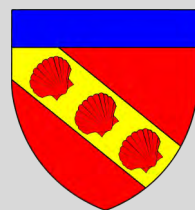
Bau- platz	Teil- flächen	Parzellen- nummern	Größe
BP 1	7	170/3	1123 m <sup>2</sup>
BP 2	6	170/4	853 m <sup>2</sup>
BP 3	5	170/5	741 m <sup>2</sup>
BP 4	4	170/6	745 m <sup>2</sup>
BP 5	2 + 3	170/7	811 m <sup>2</sup>
BP 6	1	170/8	806 m <sup>2</sup>
BP 7	18	167/4	978 m <sup>2</sup>
BP 8	19	167/5	718 m <sup>2</sup>
BP 9	20 + 25	167/6 + 159/12	728 m <sup>2</sup>
BP 10	21 + 24	167/7 + 159/13	724 m <sup>2</sup>
BP 11	22 + 23	167/8 + 159/14	748 m <sup>2</sup>
BP 12	38	159/3	971 m <sup>2</sup>
BP 13	37	159/4	839 m <sup>2</sup>
BP 14	26	159/7	789 m <sup>2</sup>
BP 15	27	159/8	756 m <sup>2</sup>
BP 16	28	159/9	752 m <sup>2</sup>
BP 17	32 + 44	159/6	952 m <sup>2</sup>
BP 18	31 + 43	159/10	983 m <sup>2</sup>
BP 19	30 + 52	159/11	989 m <sup>2</sup>



**Baugrundstücke in der Siedlung, Südausrichtung, abseits des Verkehrs.**

**Nichtrückzahlbare Gemeinde-Wohnbauförderung bei Hauptwohnsitz. Anschlüsse für Kanal, Wasser, Strom, Internet vorhanden.**

**Info:** Gemeindeamt, Tel. 02718/257-11,  
E-Mail: [gemeinde@lichtenau.at](mailto:gemeinde@lichtenau.at)



**Voraussetzungen:** Baubeginn innerhalb von 3 Jahren, Begründung des Hauptwohnsitzes

## Aufschließungszone 3